



Nancy Girard

Courtier immobilier agréé - G1210

418-290-8157

Télécopieur : 418-973-6313

Courriel : immogirard@gmail.com

Site Web : <http://www.nancygirard.com>

Saguenay (Chicoutimi)

Rue Gabriel

11001174 - Source : LIBRES-SERVICES IMMOBILIERS
SAGUENAY-LAC-SAINT-JEAN, Agence immobilière



Grand jumelé neuf 24X36, sans voisin arrière, sur un terrain intime. Nouveau développement avec 10 unités disponibles. Jumelé très lumineux, aire ouverte, grandes fenêtres. Prix imbattable! Choisissez votre intérieur et vos divisions avec l'aide de notre designer. Possibilité de 4 chambres. Nancy Girard 418-290-8157

Inclus

Service de notre designer et cuisiniste, frais d'acte d'achat, luminaires (500\$ de budget)

Exclus

Frais d'acte hypothécaire, poses des luminaires, peinture, patio arrière et aménagement paysager, dynamitage s'il y a lieu.

Addenda

Les jumelés seront détenus en formule condo sans frais de copropriété (chacun leur entrée d'eau).

Frais d'immatriculation annuel pour les jumelés en formule condo demandé par la ville.

Le retour de taxes va à l'entrepreneur il est déjà enlevé du prix taxes incluses.

Les dimensions indiquées sont à titre indicatif seulement. Les dimensions réelles peuvent différer légèrement d'une construction à l'autre.

À vendre : 187 318 \$ plus taxe

Catégorie	Résidentiel
Genre	Maison de plain-pied
Type	Jumelé
Pièces	10
Chambres	3 (2 au sous-sol)
Salles de bain	2

Bâtiment

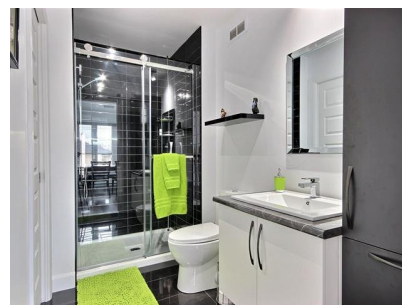
Année	À construire
Façade	24 pieds
Profondeur	36 pieds
Superficie	864 pieds carrés
Aire habitable	1728 pieds carrés

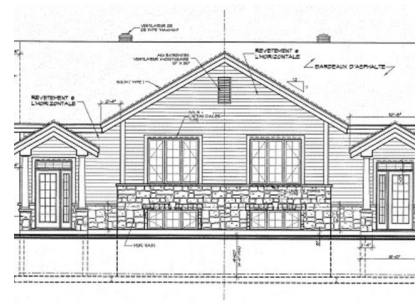
Caractéristiques

Allée	Non pavée
Approvisionnement en eau	Municipalité
Armoires	Polyester
Énergie pour le chauffage	Électricité
Fenêtres	PVC
Fondation	Béton coulé
Mode de chauffage	Plinthes électriques
Particularités	Aucun voisin à l'arrière
Proximité	École primaire, Transport en commun, Parc-espace vert, École secondaire
Revêtements	Vinyle, Brique
Sous-sol	6 pieds et plus, Totalement aménagé
Système d'égouts	Municipal
Toiture	Bardeaux d'asphalte
Type de fenêtre	Manivelle
Zonage	Résidentiel

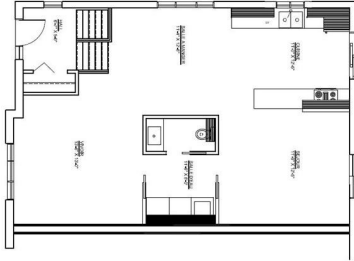
Pièces

	Étage	Dimensions
Salle familiale Plancher : Plancher flottant	Sous-sol	11'2" x 24'3"
Chambre à coucher Plancher : Plancher flottant	Sous-sol	11'3" x 11'
Salle de bains Plancher : Céramique	Sous-sol	10'9" x 10'
Salon Plancher : Plancher flottant	Rez-de-chaussée	13'6" x 13'
Cuisine Plancher : Céramique	Rez-de-chaussée	9'8" x 12'
Salle à manger Plancher : Plancher flottant	Rez-de-chaussée	11'10" x 13'
Chambre à coucher principale Plancher : Plancher flottant	Rez-de-chaussée	12'10" x 13'4"
Salle de bains Plancher : Céramique	Rez-de-chaussée	11' x 6'
Hall d'entrée Plancher : Céramique	Rez-de-chaussée	6'7" x 5'
Chambre à coucher Plancher : Plancher flottant	Sous-sol	10'9" x 10'11"

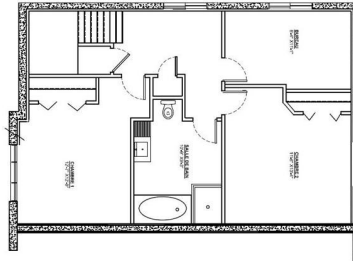




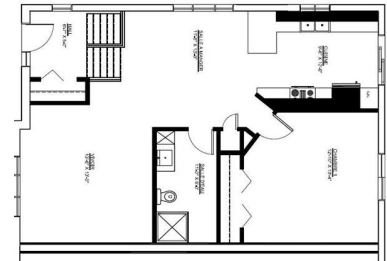
Le Zen : RDC



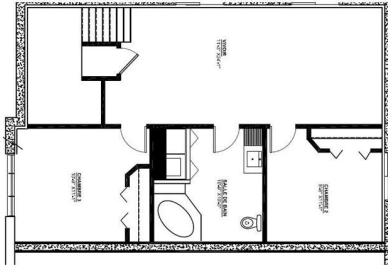
Le Zen : Sous-sol



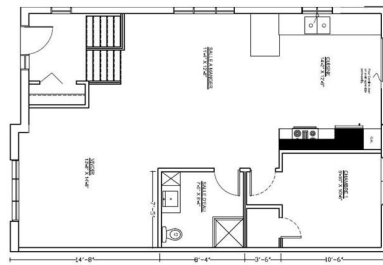
Le Classique : RDC



Le Classique : Sous-sol



Le Contemporain - RDC



Le Contemporain : Sous-sol

